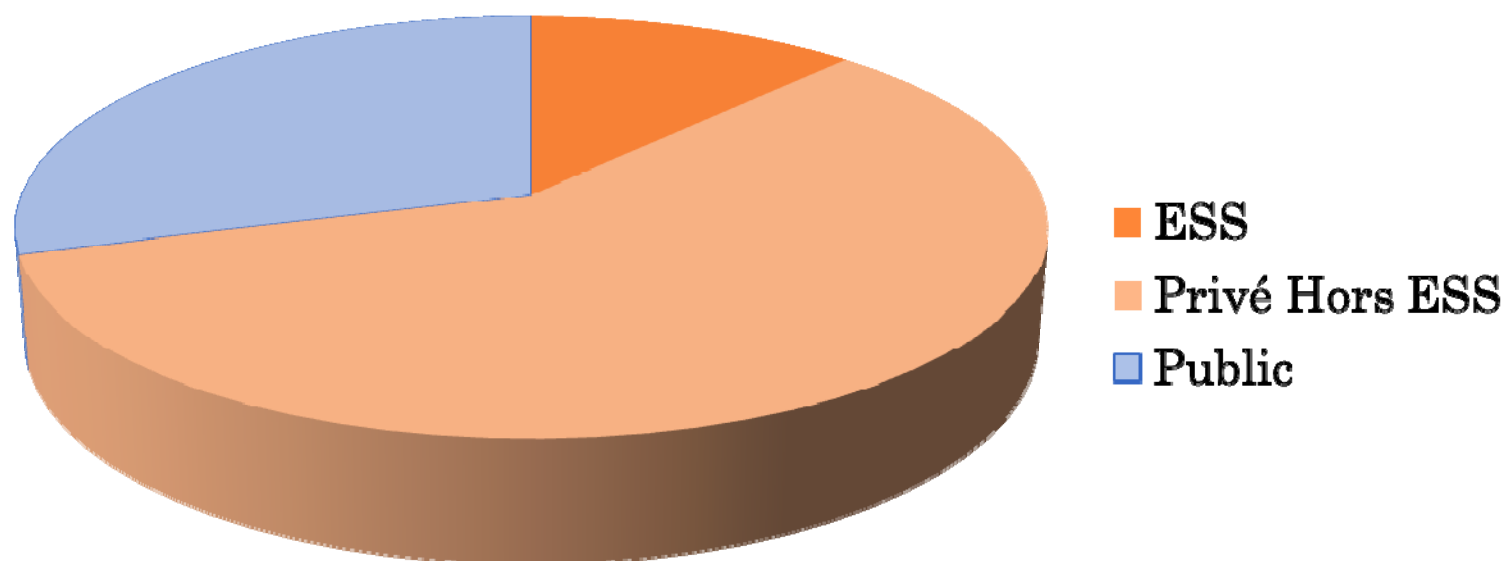


ECONOMIE SOCIALE ET SOLIDAIRE EN CORRÈZE

**Données statistiques sur l'emploi des associations,
coopératives, mutuelles et fondations de la
Corrèze**

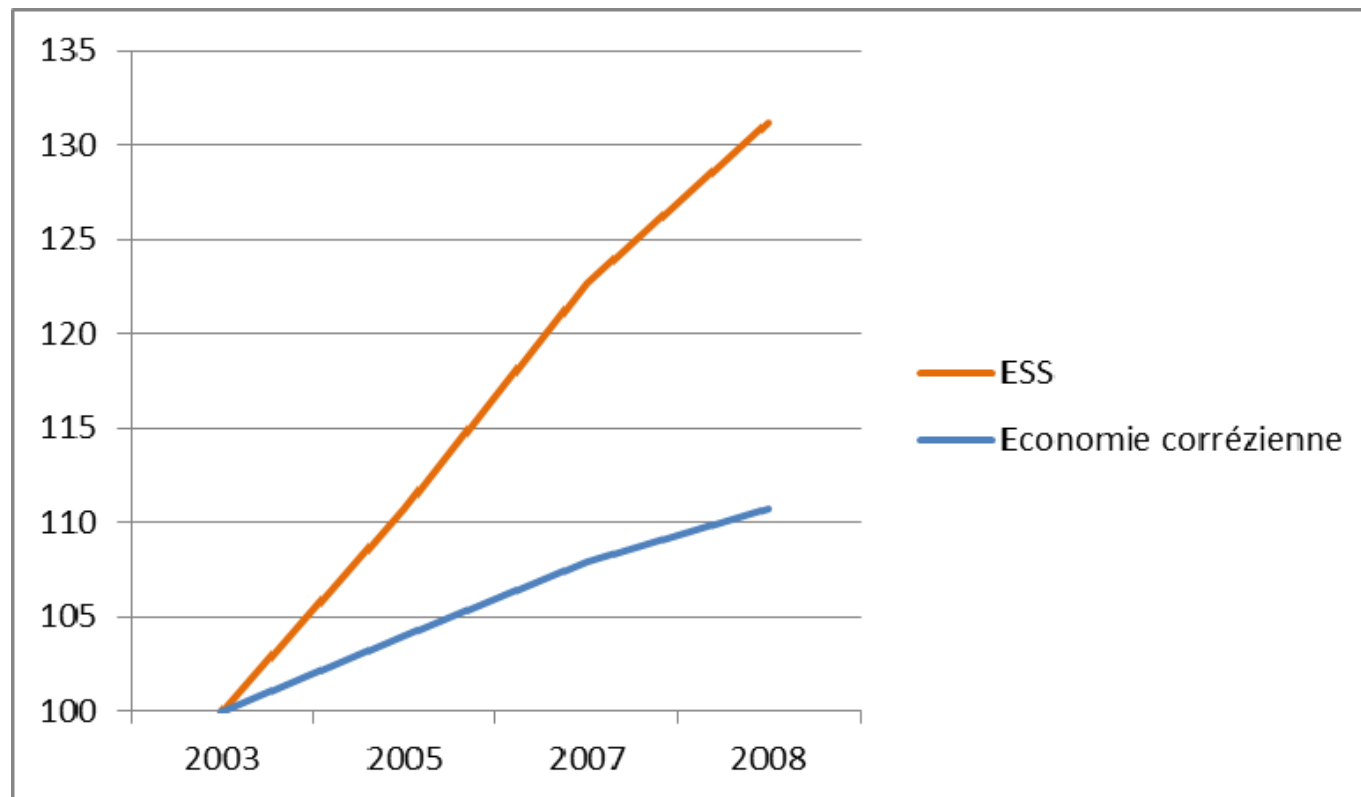
ESS : 12% DE L'EMPLOI CORRÉZIEN, 17% DE L'EMPLOI DU PRIVÉ

Répartition de l'emploi salarié en Corrèze



Source : INSEE CLAP 2008 / Traitement : Observatoire Régional de l'Economie Sociale et Solidaire

UNE ÉCONOMIE EN FORTE CROISSANCE : + 30% DE SALARIÉS EN 5 ANS



Source : INSEE DADS 2008 / Traitement : Observatoire Régional de l'Économie Sociale et Solidaire

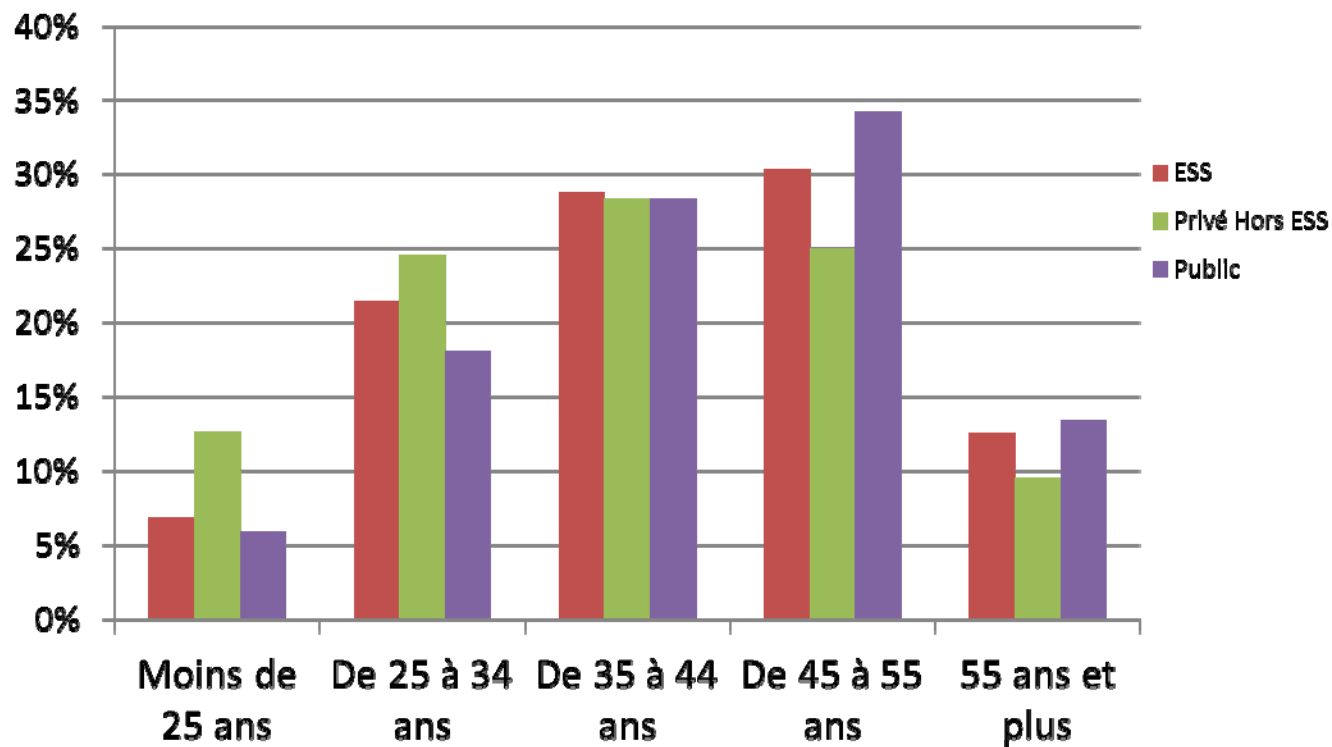
PRÉDOMINANCE DU SECTEUR SANITAIRE SOCIAL : 60% DES EMPLOIS DE L'ESS

Secteurs d'activités	Subdivision	%
Action Sociale		52,51%
Information et communications soutien aux entreprises		11,14%
	Soutien aux entreprises	10,62%
Autres activités de service		8,70%
	Non classés	4,44%
	Sport et Loisirs	3,19%
	Arts et spectacles	1,07%
Enseignement		7,23%
Santé Humaine		6,68%
Activités financières et d'assurances		5,59%
Commerce		4,01%
Hébergement et restauration		1,67%
Industrie + Construction		1,34%
Agriculture Sylviculture Pêche		1,13%
Total		100,00%

Source : INSEE CLAP 2008 / Traitement : Observatoire Régional de l'Economie Sociale et Solidaire

UN ENJEU : FORT RENOUVELLEMENT DES SALARIÉS À L'HORIZON 2020

- D'ici 2020, 43% des salariés de l'ESS partiront à la retraite soit 4000 salariés



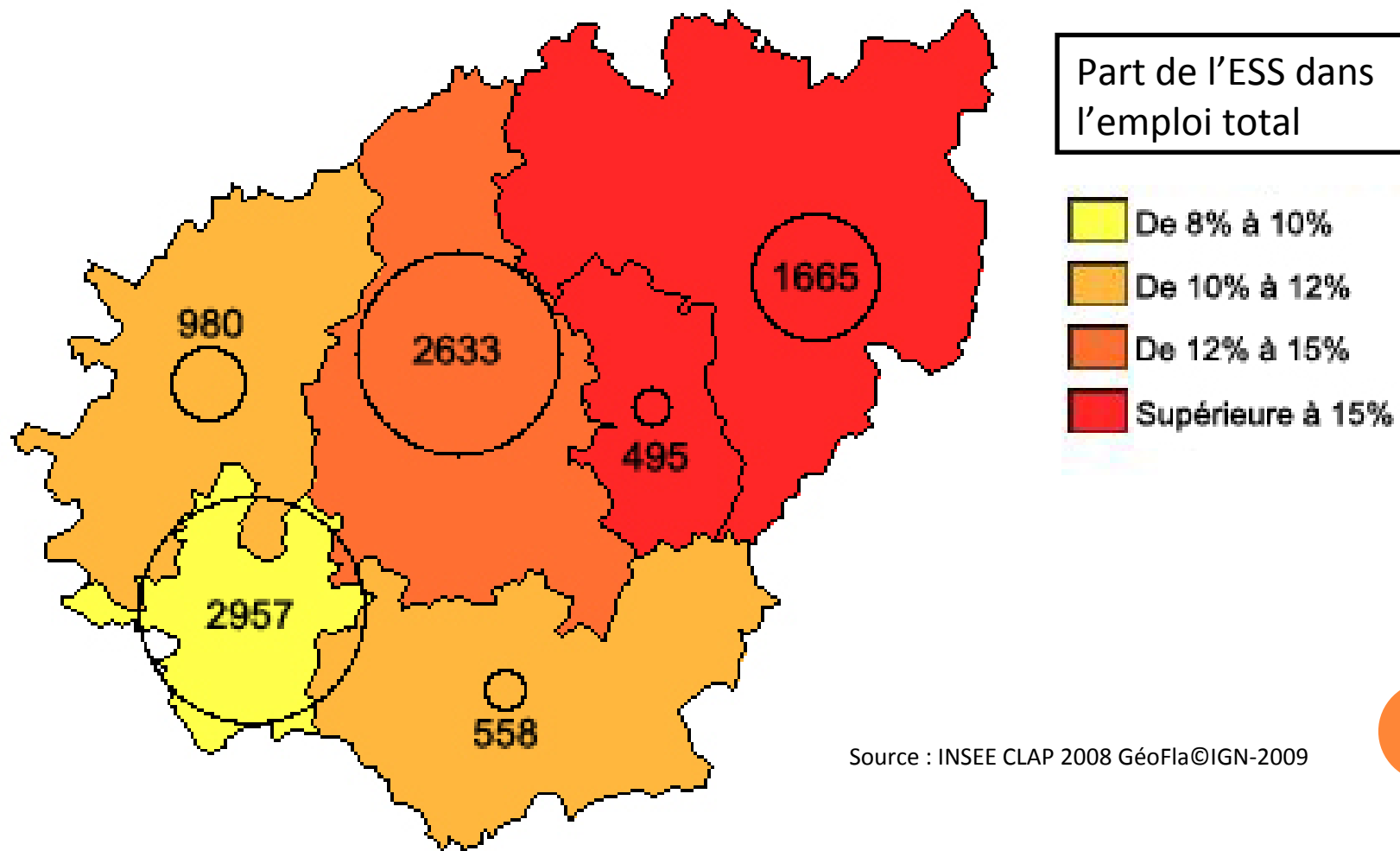
Source : INSEE DADS 2008 / Traitement : Observatoire Régional de l'Economie Sociale et Solidaire

ESS : 66% DES SALARIÉS SONT DES SALARIÉES...

- ... mais il reste un effort à faire.

CSP	Total	Femme	Homme	% femmes
Professions intermédiaires	2750	1630	1120	59,3%
Employés	3868	3383	485	87,5%
Ouvriers	1761	630	1131	35,8%
CPISCE	909	488	421	53,7%
Total	9288	6131	3157	66,0%

C'EST DRÔLE, ON PARLE SOUVENT DU PÔLE NORD, PLUS RAREMENT DU PÔLE SUD, ET JAMAIS DU PÔLE OUEST NI DU PÔLE EST. POURQUOI CETTE INJUSTICE ? (ALPHONSE ALLAIS DANS LE SOURIRE)



Source : INSEE CLAP 2008 GéoFla©IGN-2009

OBSERVATOIRE ESS EN LIMOUSIN

Retrouvez l'ensemble des études de l'ORESS sur
notre site Internet

<http://www.creslimousin.org>

rubrique « observatoire »



cres

Chambre Régionale
de l'Économie Sociale
et Solidaire du **Limousin**

